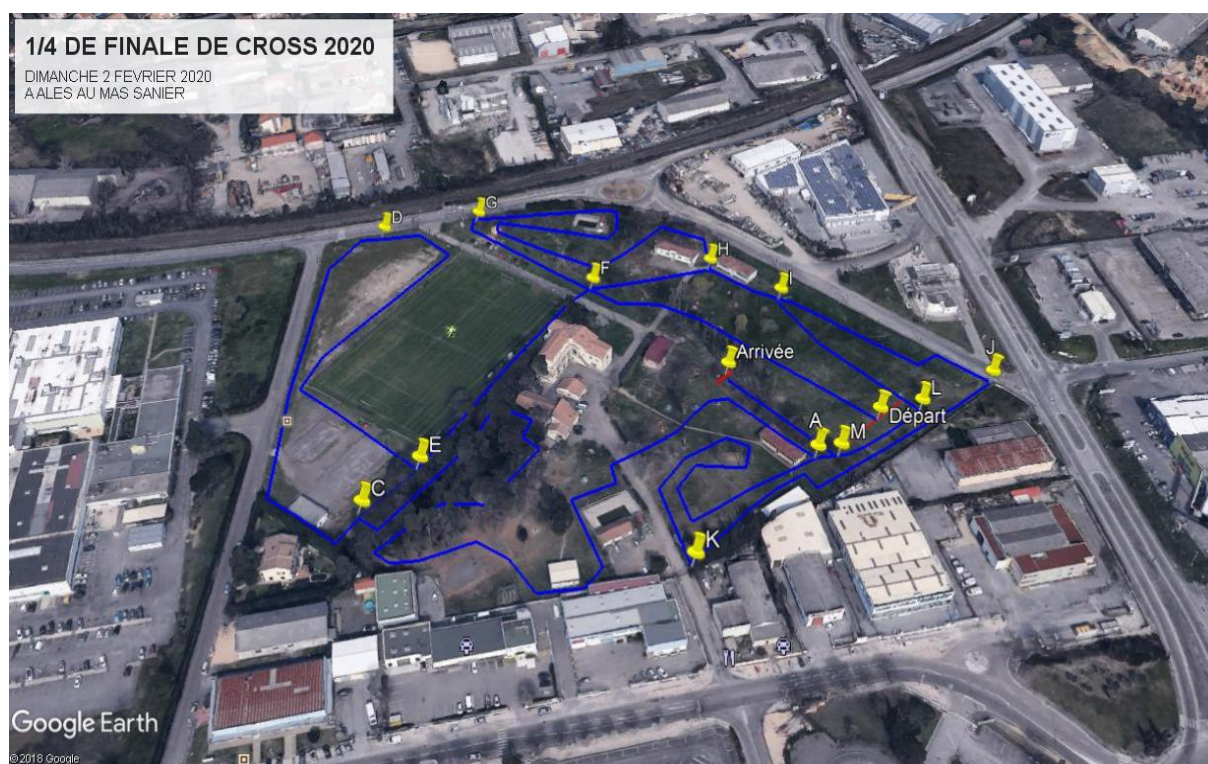


DIMANCHE 02 FEVRIER 2020 – ALES (30) (MAS SANIER) (238366)

ENGAGEMENTS : jusqu'au mercredi 29 janvier 2020 sur le site d'engagement (<http://engagements.athle-occitanie.fr/>)

HORAIRES	CATEGORIES	PARCOURS	DISTANCES
10 H 30	Masters M (M1, M2...)	Départ + 4 GB + Arrivée	9 025m
11 H 15	Benjamines	Départ + MB + Arrivée	2 275m
11 H 35	Benjamins	Départ + 2 PB + Arrivée	2 515m
11 H 55	Minimes Filles	Départ + PB + MB + Arrivée	3 150m
12 H 20	Minimes Garçons	Départ + PB + GB + Arrivée	3 705m
12 H 50	Cross Court Féminines	Départ + 2MB + Arrivée	3 785m
13 H 15	Cross Court Masculins	Départ + 2MB + Arrivée	3 785m
13 H 35	Cadettes	Départ + PB + GB + Arrivée	3 705m
14 H 05	Cadets	Départ + 2GB + Arrivée	4 895m
14 H 35	Juniors Féminines	Départ + MB + GB + Arrivée	4 340m
15 H 10	Juniors Masculins	Départ + 2MB + 1GB + Arrivée	5 850m
15 H 45	Espoirs, Séniors et Masters Féminines	Départ + PB + 3GB + Arrivée	7 835m
16 H 30	Espoirs, Séniors et M0 Masculins	Départ + 4 GB + Arrivée	9 025m



PARCOURS MAS SANIER

DEPART: Départ +F/G/H/I/L/M= 705M

PETITE BOUCLE (PB): M/A/B/C/E/F/H/I/L/M= 875M

MOYENNE BOUCLE (MB): M/A/B/C/E/F/G/H/I/J/K/A= 1510M

GRANDE BOUCLE (GB): M/A/B/C/D/E/F/G/H/I/J/K/A= 2065M

ARRIVEE: M + Arrivée= 55M

ARRIVEE: A/M + Arrivée= 60M